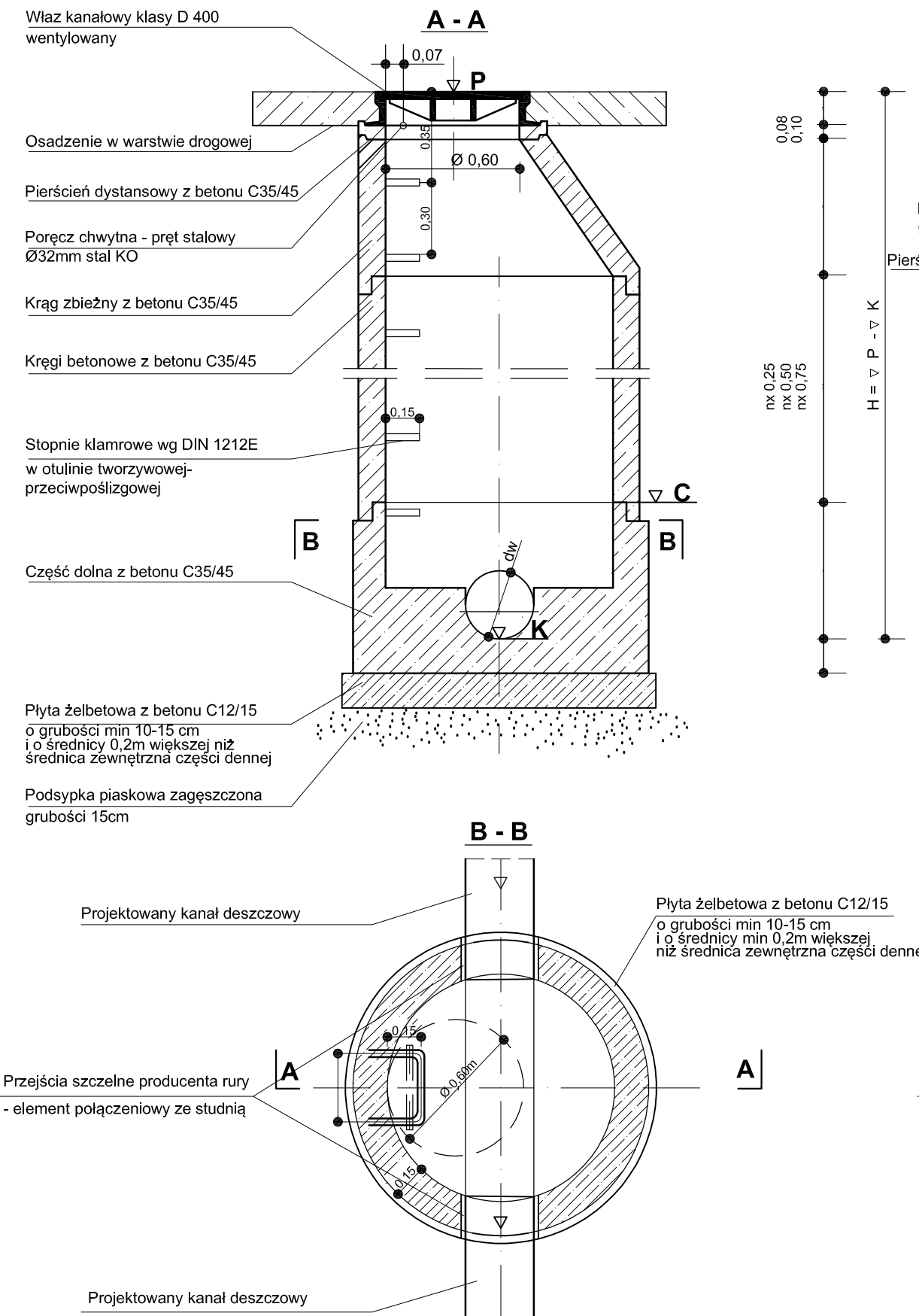
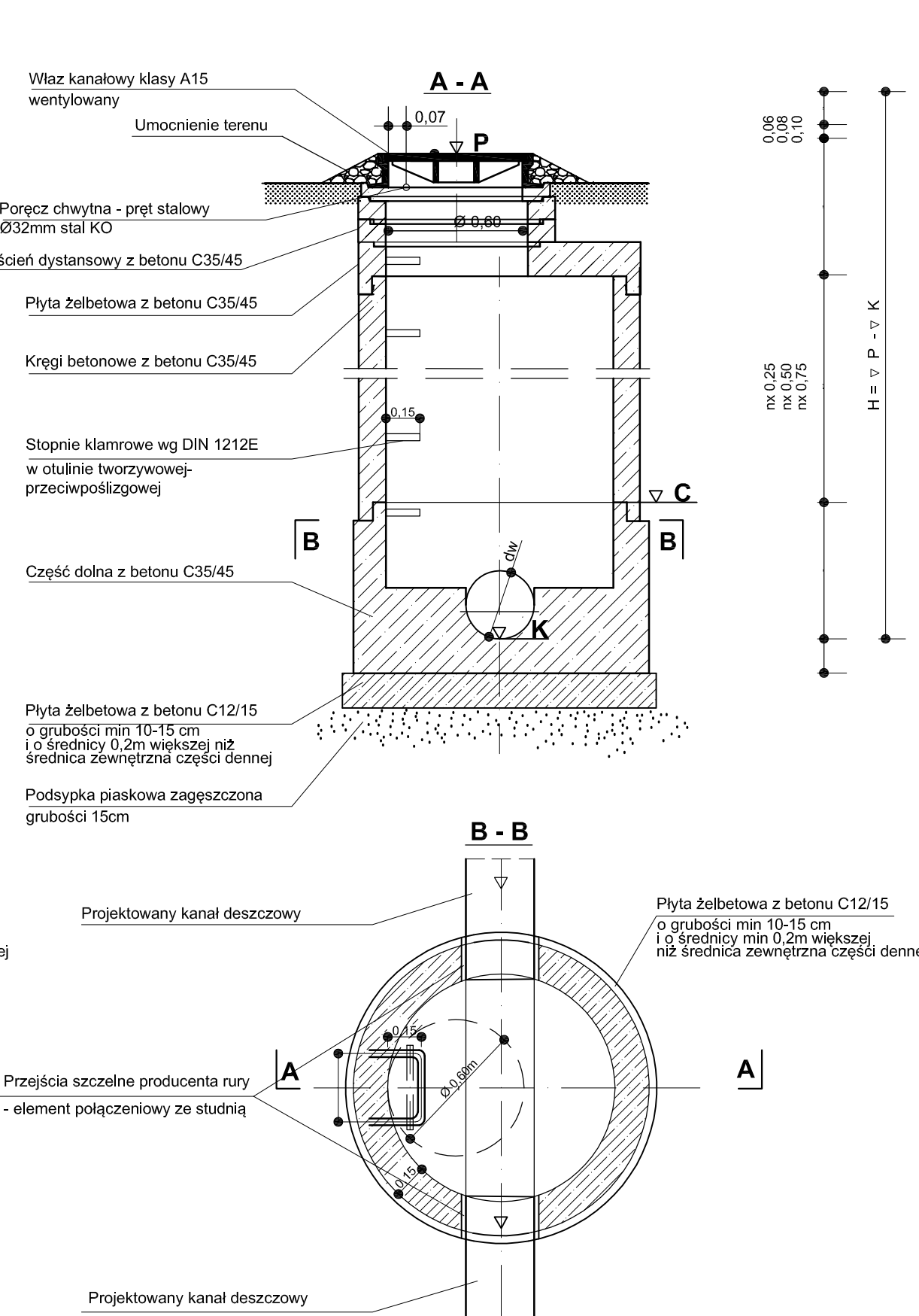


Studnia kanalizacji deszczowej z wążem D400 i kręgiem zbierczym

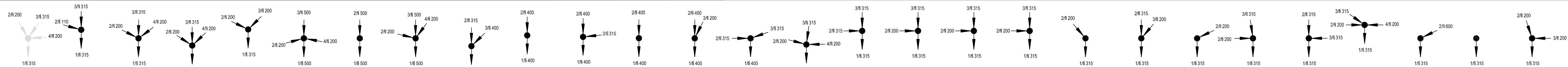


Studnia kanalizacji deszczowej z wążem A15 i płytą żelbetową



Kanal		DESZCZOWY																													
Nazwa ulicy		POLNA / BOCZNA / CZERŚNIOWA																													
Numer studzienki		D6.1	D6.1a	D6.2	D6.3	D6.4	D6.5	D6.6	D6.7	D6.8	D6.9	D6.10	D6.11	D6.12	D6.13	D6.14	D6.14a	D6.15	D6.16	D6.17	D6.18	D6.19	D6.20	D6.21	D6.22	D6.23	D6.24	D6.25	D6.26	SUMA	
Średnica kanału [m]		0.315 0.20 0.315 0.20	0.315 0.110 0.315	0.315 0.20 0.315 0.20	0.315 0.20 0.315 0.20	0.315 0.20 0.315 0.20	0.50 0.20 0.50 0.20	0.50 0.50	0.50 0.20 0.50 0.20	0.50 0.315 0.40	0.40 0.40 0.40	0.40 0.40 0.315	0.40 0.40 0.40	0.40 0.40 0.20	0.40 0.315 0.315	0.315 0.20 0.315 0.20	0.315 0.315 0.315	0.315 0.20 0.315	0.315 0.20 0.315	0.315 0.20 0.315	0.315 0.20 0.315	0.315 0.315 0.20	0.315 0.20 0.315	0.315 0.20 0.315	0.315 0.315 0.20	0.315 0.20 0.315	0.315 0.20 0.315	0.315 0.20 0.315	0.315 0.20 0.315	-	
Rzędna pokrywy [m]		▽ P	92.81	92.75	92.48	92.18	92.54	93.34	94.39	93.90	94.22	94.44	95.38	95.74	95.50	95.65	95.56	95.57	95.69	95.95	95.88	96.04	94.32	95.08	95.70	95.75	95.59	95.83	95.50	95.38	-
Rzędna góry cokołu [m]		▽ C	91.19	91.49	91.71	91.57	91.75	91.96	91.99	92.34	92.39	93.00	93.37	93.44	93.78	94.02	94.40	94.04	94.59	94.91	94.90	95.00	92.72	93.98	93.89	94.45	94.09	95.50	94.56	94.58	-
Rzędna niwelety kanału [m]		▽ K	90.63 91.48 90.63 91.53	90.68 91.05 90.68	90.90 91.15 90.90 91.15	91.01 91.13 91.01 91.13	91.19 91.31 91.31	90.90 91.35 91.10 91.50	91.18 91.88 91.18	91.28 92.03 91.43	91.69 92.34	92.56 92.56 93.76	92.63 93.17 92.63	92.97 93.17 94.17	93.21 93.30 93.30	93.34 93.94 93.94	93.48 93.48 93.48	93.53 94.13 93.53	93.85 94.45 94.25	94.34 94.46 94.34	94.44 94.56	92.16 92.26 93.06	93.42 93.53	93.33 94.13 93.33	93.39 93.39 93.99	93.53 94.13 94.34	94.15 94.60	94.00	93.77 93.88 94.07	-	
Wysokość studzienki [m]		H = ▽ P - ▽ K	2.18	2.07	1.58	1.17	1.35	2.44	3.21	2.62	2.89	2.75	2.82	3.11	2.53	2.44	2.22	2.09	2.16	2.10	1.54	1.60	2.16	1.66	2.37	2.36	2.06	1.68	1.50	1.61	-
Część denna/wysokość [m]		hc = ▽ C - ▽ K	0.56	0.81	0.81	0.56	0.56	1.06	0.81	1.06	1.06	1.31	0.81	0.81	0.81	0.81	1.06	0.56	1.06	1.06	0.56	0.56	2.16	1.66	2.37	2.36	2.06	1.68	1.50	1.61	-
Typ wążu kanałowego [szt.]		H =15cm	D400	D400	D400	D400	D400	D400	D400	D400	D400	D400	D400	D400	D400	D400	D400	D400	D400	D400	D400	D400	D400	D400	D400	D400	D400	D400	A15	D400	28
Ilość pierścieni wyrównawczych [szt.]		Ø 62.5cm H =6cm	1	0	0	0	1	1	0	0	0	0	0	1	0	1	0	0	2	1	0	1	2	2	0	1	0	0	0	1	15
Ilość pierścieni wyrównawczych [szt.]		Ø 62.5cm H =8cm	1	0	0	3	0	1	2	1	0	0	0	0	0	1	1	0	0	0	0	0	0	1	0	0	0	0	2	0	13
Ilość pierścieni wyrównawczych [szt.]		Ø 62.5cm H =10cm	0	0	0	1	0	0	0	0	1	2	0	0	0	0	1	0	0	0	0	0	0	0	0	0	0	0	0	0	5
Ilość kręgów zbieżnych [szt.]		Ø 62.5/120cm H =60cm	1	1	1	0	1	1	1	1	1	1	1	1	1	1	1	1	1	1	1	1	1	1	1	1	1	0	1	25	
Ilość płyt żelbetonowych [szt.]		Ø 62.5/150cm H =20cm	0	0	0	0	0	0	0	0	0	0	0	0	0	0	0	0	0	0	0	0	0	0	0	0	0	1	0	0	1
Ilość płyt żelbetonowych [szt.]		Ø 62.5/120cm H =20cm	0	0	0	1	0	0	0	0	0	0	0	0	0	0	0	0	0	0	0	0	0	0	0	0	0	0	1	0	2
Ilość kręgów [szt.]		Ø120cm H =25cm	0	0	0	0	0	0	0	0	0	0	1	0	0	0	1	0	1	1	1	1	0	1	0	0	0	0	0	0	7
Ilość kręgów [szt.]		Ø120cm H =50cm	0	1	0	0	0	1	1	0	0	1	0	1	0	0	0	0	0	0	0	0	0	0	0	1	0	0	1	0	7
Ilość kręgów [szt.]		Ø120cm H =75cm	1	0	0	0	0	0	0	1	0	0	0	0	0	1	0	1	0	0	0	0	1	0	0	0	1	0	0	0	6
Ilość kręgów [szt.]		Ø120cm H =100cm	0	0	0	0	0	0	1	0	1	0	1	1	0	0	0	0	0	0	0	0	0	0	1	0	0	0	0	0	6
Ilość uszczelek do łączenia [szt.]		Ø120cm	2	2	1	1	1	2	3	2	2	3	3	2	2	2	2	2	2	2	2	2	2	2	2	2	2	0	2	1	53
Ilość uszczelek do łączenia [szt.]		Ø150cm	0	0	0	0	0	0	0	0	0	0	0	0	0	0	0	0	0	0	0	0	0	0	0	0	0	1	0	0	1
Dennica studni [szt.]		Ø120cm H =81cm	1	0	0	1	1	0	0	0	0	0	0	0	0	0	0	1	0	0	1	1	1	1	1	0	1	0	1	0	11
Dennica studni [szt.]		Ø120cm H =106cm	0	1	1	0	0	0	1	0	0	1	1	1	1	0	0	0	0	0	0	0	0	0	0	0	0	0	0	1	8
Dennica studni [szt.]		Ø120cm H =131cm	0	0	0	0	0	1	0	1	0	0	0	0	0	0	1	0	1	0	0	0	0	0	0	1	0	0	0	0	7
Dennica studni (na zamówienie) [szt.]		Ø120cm H =156cm	0	0	0	0	0	0	0	0	1	0	0	0	0	0	0	0	0	0	0	0	0	0	0	0	0	0	0	0	1
Dennica studni (na zamówienie) [szt.]		Ø150cm H =160cm	0	0	0	0	0	0	0	0	0	0	0	0	0	0	0	0	0	0	0	0	0	0	0	0	1	0	0	0	1
Ilość stopni kłamrowych [szt.]			5	4	2	1	2	4	8	5	6	5	7	8	6	5	3	5	3	3	3	5	3	6	4	5	2	2	2	2	117
Poręcz chwytana [szt.]			1	1	1	1	1	1	1	1	1	1	1	1	1	1	1	1	1	1	1	1	1	1	1	1	1	1	1	1	28
Wysokość progu [m]			0.85 0.90	0.37 -	0.25 0.25	0.12 0.12	0.12 0.12	0.45 0.20 0.60	- -	0.60 1.30	0.70 0.10	0.65	- 1.20	- -	0.20 1.20	0.09 0.09	0.60 0.60	- -	0.60 -	0.60 0.40	0.12 -	0.12	0.10 0.90	0.11	0.80 -	- 0.60	0.60 0.60 0.81	0.45	-	0.11 0.30	-
Orientacyjny kąt zmiany kierunku			151 214 266	105 180	117 180 233	123 180 227	116 225	75 180 280	180	103 179 216	180 267	180	180 264	180	180 206	90 251	105 187 269	90 180	90 180	90 180	90 180	140	180 220	243	90 172	180 270	90 125 270	238	-	162 270	-

UWAGA!  
WŁĄCZENIA DO STUDNI SĄ ZGODNE Z RUCHEM WSKAZÓWEK  
ZEGARA PATRZĄC OD WYLOTU KANAŁU.



**UWAGA:**  
Zastosować wazy żeliwne z wypełnieniem betonowym, wentylowane.  
Studnie posadowić na płycie żelbetonowej z betonu C12/15 o grubości min 10-15 cm i o średnicy min 0,1m większej niż średnica zewnętrzna części dennej.  
Zastosować podsypkę piaskową zagęszczoną grubości 15 cm.

Zadanie: <b>Budowa kanalizacji sanitarnej i deszczowej oraz dróg dla miejscowości Gałęzowo w Gminie Suchy Las - Etap IIB</b>			
Biuro Projektowe: <b>BBF</b> Sp. z o.o. ul. Dobrowolskiego 46/1 04-041 Płock		Zamawiający: <b>Suchy Las</b> ul. Słoneczna 13 04-041 Suchy Las	
Autoryzacja: mgr inż. Dariusz Dąb		Nr uprawnień: 3483/Pw	
Opracował: mgr inż. Arkadiusz Michalski		Podpis: -	
Sprawdził: mgr inż. Marcin Kaczmarek		Data: 12.2017	
Stadium: PROJEKT BUDOWLANO-WYKONAWCZY			
Branda: Sieci wod-kan		Nr opracowania: -	
Nazwa rysunku: Zestawienie projektowanych studni w ul. Polnej, Bocznej i Czeresniowej		Skala: 1:25	
		Nr rys. 3.7	